

68 (Andre)

(Andre) NE,

(Firmin) TO NE - TU - ŠÍ - (ME.) O CO TU BÉ - ŽÍ?

(Raoul) KAM ŠLA? ČE - KÁM OD-PO-VĚD! TU ZPRÁ-VU JSTE MI PO-SLA-LI VY?

70 (Andre)

(Andre) VŮ - BEC! NE - VÍ - ME NIC.

(Firmin) JSME Z O - BLI - GA. NE, VŮ - BEC!

(Raoul) U VÁS NE - BY - LA? MON-SIEUR, DOST HÁ-DEK!

72 (Firmin) /ŘEDITELÉ vypadají zmateně/ **Rit** /uvědomí si chybu/

A CO JSME TO JA - KO MĚ - LI NE - PSAT? (mluveno) NA - PSAT?

(Raoul) TO JSTE TE - DY NE-PSA-LI VY?

mp

Colla Voce

ANDRE (Recitativo) /RAOUL podá zprávu ANDREMU, který ji čte/

74

ŽÁ - DNÝ STRACH, SLE- ČNU DAA-É TO - TIŽ AN - DĚL HUD - BY POD SVÝ - MI KRÍ - DLY MÁ. UŽ

mp

/CARLOTTA s PIANGIM vpadnou na jeviště. CARLOTTA má rovněž dopis, který ji nepotěšil víc než ostatní./

76 /ŘEDITELÉ vypadají zmateně/ **CARLOTTA** **A Tempo** **+ PIANGI**

TAK KAM ŠEL? VÁŠ DRA-HÝ PAT-RON? TAK

(Andre) NE - SNAŽ-TE SE SET -KAT SE S NÍ. VÍ - TEJ-TE ZPĚT!

RAOUL: /mluveno/ Když jste to nepsali vy, tak kdo tedy?

(F minor Gliss)

78 (Carlotta & Piangi)

CARLOTTA

KAM ŠEL? — MÁM TEN VÁŠ DO-PIS.TEN DO-PIS, KTE- RÝ PI- JE MI KREV. —

FIRMIN /k RAOULOVÍ/

RAOUL

VY JSTE HO PO-SLAL?

TAK CO JE ZAS? NE,

80 (Carlotta & Piangi)

+ PIANGI

CARLOTTA

(Andre) VY JSTE TO NE-BYL? CHCE-TE MI NA-MLU-VIT,

(Firmin) JA-KO ŽE NE!

(Raoul) O CO TU JDE?

JÁ NE! — NE, JÁ NE! —

82 (Carlotta)

ŽE JSTE MI HO NE-PO-SLAL VY? — /RAOUL si vezme dopis a čte ho/

(Raoul)

A CO JSEM TO MĚL PO- SLAT PO - DLE VÁS? — „VY

p *p*

Colla Voce

84 (Raoul)

V TĚ - TO O - PE-ŘE UŽ NE-MÁ - TE CO DĚ - LAT. KRIS-TÝN DAA - É BU - DE VE-ČER ZPÍ - VAT NA-MÍ-STO VÁS. STI-HNE

p

/ŘEDITELÉ začínají mít dost pletichaření/

meno**ANDRE + FIRMIN**

(Raoul)

VÁS VE - LI - KÉ NE - ŠTĚ - STÍ, KDYŽ VY - STOU - PÍ - TE MÍ - STO NÍ.“

ZPRÁV JE NA MŮJ VKUS AŽ

p *cl.*

accel.

A Tempo

/GIRYOVÁ se náhle objeví v doprovodu MEG/

89 (Andre & Firmin)

PRÍ - LIŠ A VĚ - TŠI - NA Z NICH O KRIS - TÝN. CO JSME ZDE, VŠU - DE JEN JE - JÍ

Vln's Cl's Vln's Ob.

93 (Andre & Firmin)

Recitando

JMÉ - NO ZNÍ. FIRMIN /suše/ TAK - ŽE ROZ - PU - STÍ - ME

GIRY SLEČ - NA DAA - É JE ZPĚT.

Pno

95

ANDRE

KDE PŘES - NĚ JE PRÁ - VĚ TEDŽ?

(Firmin) SCHŮ - ZI, A TO HNED.

MEG MU - SÍ MÍT

(Giry) ŘE - KLA JSEM JÍ, AŽ DO - MŮ JDE...

Harp *p* Vcl + Harp

mf

CARLOTTA + PIANGI

97

BU - DE

RAOUL

KLID. SMÍM JI VI - DĚT?

(Giry)

NE, MON - SIEUR, K NÍ NE - SMÍ NI - KDO!

Hn's

Vlas's Vcl.

*Andante moderato
Till Ready*

99 (Carlotta & Piangi)

HRÁT? BU - DE PĚT?

U - KAŽ - TE TO!

FIRMIN

RAOUL + ANDRE
/chňapnou po zprávě/

KLID!

U - KAŽ - TE TO!

(Giry)

MÁM ZDE DA - LŠÍ VZKAZ.

(Opakovat přes dopis)

Pno

Harp

Kbd 2

pp

pp

8vb - - -

/FIRMIN otevře dopis a čte. Jeho hlas se prolne do hlasu FANTOMA/

„Pánové, poslal jsem vám několik přívětivých dopisů detailně popisujících, jak by mělo být řízeno moje divadlo. Vy jste se mých pokynů nedrželi. Dám vám ještě jednu poslední šanci.“

168

PIANGI

(Andre) NE - PŘEJ - TE NÁM MÍ - STO TRI - UM - FU

(Firmin) NE - PŘEJ - TE NÁM MÍ - STO TRI - UM - FU

- TY, CO ZDE STO - JÍ. NE - PŘEJ - TE NÁM MÍ - STO TRI - UM - FU

174 (Piangi)

ŽAL, JEN ZPÍ - VAT CHTĚJ - TE NÁM DÁL.

(Andre) ŽAL, JEN ZPÍ - VAT CHTĚJ - TE NÁM DÁL.

(Firmin) ŽAL, JEN ZPÍ - VAT CHTĚJ - TE NÁM DÁL.

RAOUL

Poznámka: Během následujících několika pasáží „Primadony“ berte v úvahu klavírní výtah se zpěvními hlasy kvůli preciznímu překrývání hlasů a kontrapunktu

KRIS - TÝN

Vln

Poch. rall**A Tempo**

178 (Piangi)

CARLOTTA

(Andre) PRI - MA - DO - NO, TVŮJ SONG ZAS BU - DE

(Firmin)

(Raoul) NAV - ŠTÍ - VIL AN - DÉL.

gva *loco*

Hn's Bsn

182 (Carlotta)

ŽÍT. U - RÁŽ - KY ZVAŽ, LEČ PU - BLI - KUM STE - BOU CÍ - TÍ.

(Piangi) **PIANGI**

ANDRE + FIRMIN PU - BLI - KUM ZVAŽ - TE! KDO SLY - ŠEL VÁŠ

PU - BLI - KUM ZVAŽ - TE! KDO SLY - ŠEL VÁŠ

GIRY (odkazuje na KRISTÝN)

VÍM, ŽE ZNÁ UŽ CI.

186 (Carlotta)

S MY - ŠLEN - KOU NA JE - HO PŘÍ - ZEŇ JDI

(Piangi)

HLAS, PO-TVR-DÍ, ŽE JSTE AN - DĚL.

(Andre & Firmin)

HLAS, PO-TVR-DÍ, ŽE JSTE AN - DĚL.

RAOUL

MÁ TO - HLE BÝT AN - DĚL

(Giry)

HLAS SVÉ - HO AN - DĚ - LA HUD - BY.

Vcl + Bsn

Pochissimo Rall.

190 (Carlotta)

DÁL, TAM, KDE SVĚ - TLA RAMP TI SVÍ - TÍ.

(Piangi)

LESK RAMP JÍ O - PĚT CE - LI - ČKOU O -

ANDRE**FIRMIN**

MÁ - ME SVOU O - PERU. O - NA SVÁ SVĚ - TLA.

(Raoul)

HUD - BY? AN - DĚL, ČI

(Meg)

MÁ TEN DUCH BÝT AN - DĚL, NE - BO

194 (Carlotta)

A Tempo

(Carlotta)

PRI - MA - DO - NO, TVŮJ SONG NE - O -DE-

(Piangi)

- SVÍ - TÍ. ZPÍ - VÁ - LI, JE SVĚT RÁ - JEM.

(Andre & Firmin)

PR - VNÍ DÁ - MY PRO ZLOST JSOU.

(Raoul)

BLÁ - ZEN?

(Meg)

BLÁ - ZEN? HLAS PE - KLA, NE - BO RÁ - JE?

GIRY

BŮH TĚ

Tune on Hn 1

198 (Carlotta)

- ZNÍ! PĚT BU - DEŠ ZAS, SKLI - DÍŠ A - PLAUS NE - KON - ČÍ - CÍ!

(Piangi)

A - PLAUS NE - KON

(Andre & Firmin)

PLÁČ, KŘIK! PŘÁ - NÍ ŠÍ - LE-

(Raoul)

VÝ - ZVY! NÓ - TY! PŘÁ - NÍ ŠÍ - LE -

(Meg)

RÁJ, ČI ZMAR

(Giry)

CHRAŇ, KDOŽ NE - VĚ - ŘÍŠ, ŠPAT-NÝ VÝ - BĚR PŘI - VO - LÁ ZMAR

202 (Carlotta)

(Piangi)

PO - SLED - NÍM PŘÍ - DAV - KEM PRO - ZÁ - ŘÍŠ

- ČÍ - CÍ, ZKRÁT - KA VĚČ - NÝ. SPOU - STA

(Andre & Firmin)

- NÁ, TA NA PO - ŘA - DU BĚŽ - NĚ JSOU.

(Raoul)

- NÁ! UŽ JEN KVŮ -

(Meg)

VĚČ - NÝ? S ČÍM TU ČEST MÁ? ON SE

(Giry)

VĚČ - NÝ. HLOU - PÉ BY - LO

[L.H.]

Rall.

206 (Carlotta)

SÁL! PĚJ, PRI - MA - DO - NO, PĚJ DÁL!

(Piangi)

PA - DNE HLAV, V PŘÍ - PA - DĚ, KDYŽ O-

(Andre & Firmin)

JI - STĚ HOR- SÍ SCE- NY VŠAK PŘI - JDOU ZAS.

(Raoul)

LI NÍ, JÁ CHCI PRÁ - VEM O-

(Meg)

BU - DE MSTÍT, V PŘÍ - PA - DĚ, KDYŽ O-

(Giry)

NE - DBAT VŠECH VÝ - STRAH, CHRAŇ - TE SE VŠAK O-

210 (Carlotta)

A Tempo

(Piangi)

- DMÍ - TNOU, CO ŽÁ - DÁ. SVÉ CTI

(Andre & Firmin)

KDO BY ŘEK, ŽE DI - VA SBO - RI - STKU VY - STŘÍ - DÁ, CO U - TE - KLA VŠEM A

(Raoul)

- DMÍ - TNOU, CO ŽÁ - DÁ! KRIS - TÝN

(Meg)

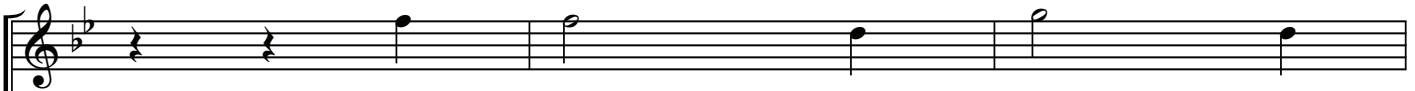
- DMÍ - TNOU, CO ŽÁ - DÁ. KRIS - TÝN

(Giry)

- DMÍ - TNOU, CO ŽÁ - DÁ!

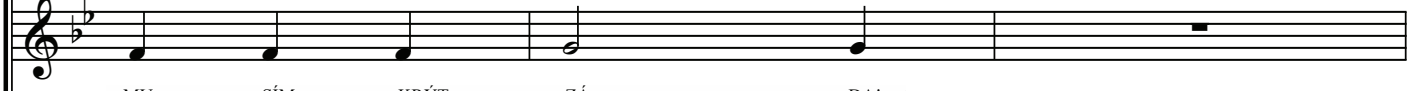
The piano accompaniment consists of two staves: a right-hand treble clef staff and a left-hand bass clef staff. The right hand plays chords and melodic lines, while the left hand provides a harmonic and rhythmic foundation with chords and single notes.

214 (Carlotta)



O for - tu - na - ta

(Piangi)



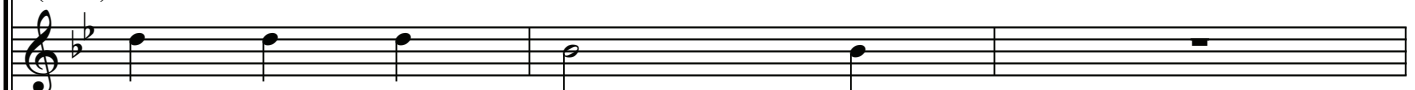
MU - SÍM KRÝT ZÁ - DA!

(Andre & Firmin)



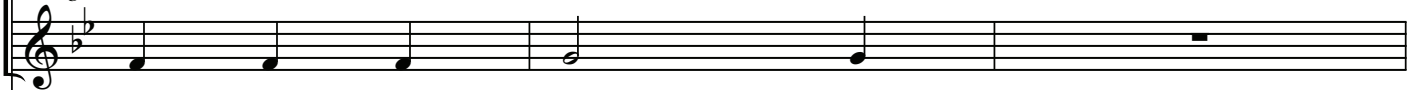
SPA - LA S PA - TRO - NEM? RAOUL SE SU - BRE - TOU MI - LOST - NÝM PÁ - REM JSOU. AČ

(Raoul)



MU - SÍM KRÝT ZÁ - DA!

(Meg)



MU - SÍM KRÝT ZÁ - DA!

217 (Carlotta)



Non an - cor ab - an - don - a - ta.

(Andre & Firmin)



ON SE O - HRA - DIL, TAK UR - ČI - TĚ SNÍ BYL. HRA S TÍM - TO OB - SA - HEM BY

220 (Carlotta)

(Andre & Firmin)
PRO - PA - DLA ŠMA-HEM, KDYŽ SE VNÍ A - LE JE - ČÍ, NA - VÍC V CI - ZÍ ŘE - ČÍ,

RAOUL
GIRY JE - HO HRA KON - ČÍ!

TO - HLE JE HRA, JEŽ PRO - HRÁT SE JEN

Rall.**CARLOTTA**

223

TEN
PIANGI
 TEN
 (Andre & Firmin)
 JE TO FRA-ŠKA, KTE-ROU LI - DI RÁ - DI BE - ROU, VLAST-NĚ SPRÁ - VNÁ O - PERA.
 (Raoul)
 A VLÓ - ŽI PĚT ZA - ČNE ZAS NO - VÁ HRA.
MEG
 LEČ PO - KUD PRO - KLEL TU - TO
 (Giry)
 DÁ!
 NEB PO - KUD PRO - KLEL TU - TO
 WW
 Vln/Vla
 Vcl.

A Tempo

227 (Carlotta)

TLAK, CO PŘI - TOM SHO - NU JE NA PRI - MA - DO - NU! DĚ - SI - VÉ CHO - RO - BY,

(Piangi)

TLAK, CO PŘI - TOM SHO - NU JE NA PRI - MA - DO - NU! DĚ - SI - VÉ CHO - RO - BY,

(Andre & Firmin) *(Both)*

PRI - MA - DO - NO, SVĚT VÁM JE OD - DA-

(Meg)

O - PERU, NÁ - SLE -

(Giry)

O - PERU, NÁ - SLE -

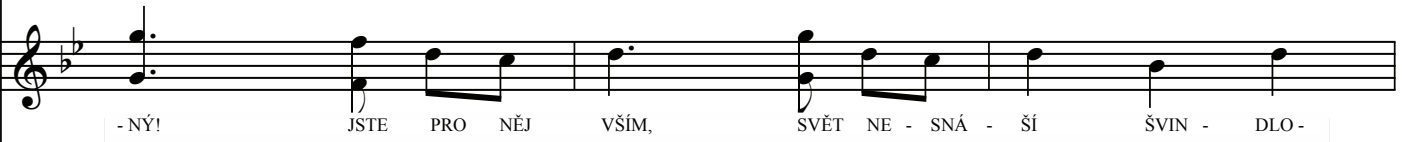
230 (Carlotta)



(Piangi)



(Andre + Firmin)

**RAOUL**

(Meg)



(Giry)



233 (Carlotta)

Rall.

Meno mosso

HLE - DÁ SPRÁ - VNOU O - PERU! ROZ - JÁ - SEJ JE - VI - ŠTĚ,

(Piangi)

HLE - DÁ SPRÁ - VNOU O - PERU! ROZ - JÁ - SEJ JE - VI - ŠTĚ,

(Andre & Firmin)

- VÁ - NÍ ROZ - JÁ - SEJ JE - VI - ŠTĚ,

(Raoul)

- LO - TTA JE HRA - BĚN - KOU. ROZ - JÁ - SEJ JE - VI - ŠTĚ,

(Meg)

TROUF - NOUT ŘÍCT... ROZ - JÁ - SEJ JE - VI - ŠTĚ,

(Giry)

TROUF - NOUT... ROZ - JÁ - SEJ JE - VI - ŠTĚ,

p. V

Rall. *The Phantom of the Opera*

237 (Carlotta)

Musical staff for Carlotta, showing a melodic line in G minor with a fermata at the end.

ZPĚ - VEM ZBOŘ SÁL! PĚJ, PRI - MA - DO - NO, PĚJ

(Piangi)

Musical staff for Piangi, showing a melodic line in G minor with a fermata at the end.

ZPĚ - VEM ZBOŘ SÁL! PĚJ, PRI - MA - DO - NO, PĚJ

(Andre & Firmin)

Musical staff for Andre & Firmin, showing a harmonic accompaniment in G minor with a fermata at the end.

ZPĚ - VEM ZBOŘ SÁL! PĚJ, PRI - MA - DO - NO, PĚJ

(Raoul)

Musical staff for Raoul, showing a melodic line in G minor with a fermata at the end.

ZPĚ - VEM ZBOŘ SÁL! PĚJ, PRI - MA - DO - NO, PĚJ

(Meg)

Musical staff for Meg, showing a melodic line in G minor with a fermata at the end.

ZPĚ - VEM ZBOŘ SÁL! PĚJ, PRI - MA - DO - NO, PĚJ

(Giry)

Musical staff for Giry, showing a melodic line in G minor with a fermata at the end.

ZPĚ - VEM ZBOŘ SÁL! PĚJ, PRI - MA - DO - NO, PĚJ

Piano accompaniment for the scene, featuring a melodic line in the right hand and a harmonic accompaniment in the left hand, ending with a double bar line and a fermata.

Piu mosso

241 (Carlotta)

DÁL!

(Piangi)

DÁL!

(Andre & Firmin)

DÁL!

(Raoul)

DÁL!

(Meg)

DÁL!

(Giry)

DÁL!

PHANTOM / /mluveno/ Takže – tohle znamená válku mezi námi!

Nebude-li těmto požadavkům vyhověno, stane se neštěstí

245

překonávající vaše představy!

249

253

CARLOTTA

PĚJ

DÁL!

PIANGI

PĚJ

DÁL!

ANDRE + FIRMIN

PĚJ

DÁL!

RAOUL

PĚJ

DÁL!

MEG

PĚJ

DÁL!

GIRY

PĚJ

DÁL!

The piano accompaniment consists of two staves: a right-hand treble clef staff and a left-hand bass clef staff. The right hand plays a series of chords, primarily triads and dyads, with some longer notes. The left hand provides a simple harmonic accompaniment with quarter and eighth notes. The music is in a minor key, indicated by the key signature of two flats.